

JAバンク熊本

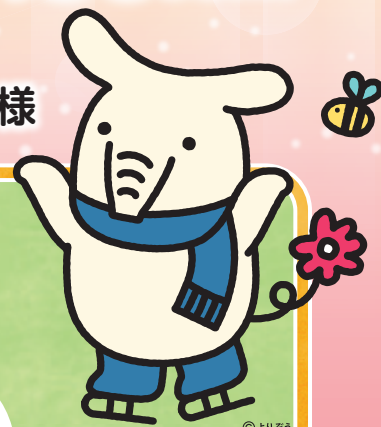
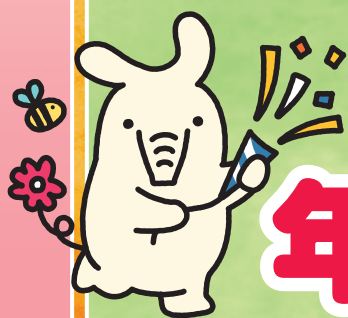
冬の定期貯金 キャンペーン 2025

～JAバンクから冬のほっとな贈り物～

対象期間 2025年 **12月1日(月)** ▶ 2026年 **1月30日(金)**

対象条件 JA窓口にて預入期間1年以上の定期貯金を
新規で30万円以上お預け入れの個人のお客様

店頭表示金利に上乗せ



年 + 0.2%

を適用いたします

(税引後:年0.159%)

※当該キャンペーンの取扱いのないJAもございます。下記の取扱いJAをご確認ください。

※すでにJAにお預け入れいただいている定期貯金解約後の新規ご契約は、キャンペーンの対象外となります。

●ご契約いただける方は個人の方に限ります。●キャンペーン金利を適用する場合は、お預け入れ時から初回満期日までの当初預け入れ期間のみとさせていただきます。自動継続後は店頭表示金利を適用します。●金融情勢の変化等により、取扱期間中であっても適用金利の変更、または取扱いを中止する場合がございます。●中途解約された場合は、解約時のJA所定の中途解約利率を適用させていただきます。●お利息には復興特別所得税を付加した20.315%の税金がかかります。●本商品は貯金保険の対象です。同保険の範囲内で保護されます。詳細はお近くのJA窓口でご確認ください。

「JAバンク熊本 冬の定期貯金キャンペーン2025」の取扱いJA・お問い合わせ先

■ JA熊本市 096-372-6948
■ JA熊本うき 0964-34-3370
■ JAあまくさ 0969-22-1102

■ JAたまな 0968-72-5504
■ JAやつしろ 0965-35-6075
■ JAれいほく 0969-35-0600

■ JA鹿本 0968-41-5131
■ JAあしきた 0966-82-2516

■ JA菊池 0968-23-3504
■ JAくま 0966-38-1101

■ JA阿蘇 0967-22-6128
■ JA本渡五和 0969-23-2231

JAバンク熊本

2025年10月1日現在